

# NAPA ナバ

design : Terry Dwan



スツール 全2サイズ  
W.420 D.300 H.450 40kg /633 70kg  
材質・仕上げ：シダー材無加工 (CED)  
納期：船便で約3ヶ月

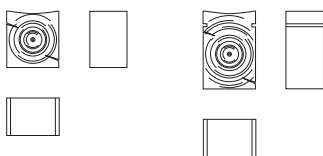
木部



CED  
シダー材

## CEDAR COLLECTION シダーコレクション

リーヴァのシダー製品は、希少材であるレバノン杉を素材としています。自然災害で倒れた材、あるいは、保護林で発生する間伐材を使用しています。木そのものの質感と、それを生かすプリミティブなフォルムが融合し、モダンでオブジェのような存在感を空間に与えます。また防虫効果もあるシダー材独特の香りをお楽しみいただけます。



# CEDAR COLLECTION シダーコレクション

無垢材は、呼吸しています。

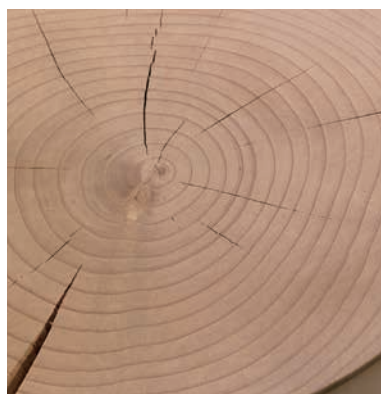
シダーコレクションは、大きな無垢材から削り出して製造しているため、木目やひび割れには1つ1つ個体差があります。

そのため実際にお届けする製品は掲載画像とは異なります。

また使用されるお部屋の温度や湿度の変化によって、ひび割れが大きくなったり、

新たなひび割れが生じたりする場合がございますが、自然素材の味わいとしてお楽しみください。

①自然倒木材を使用している為、樹齢・樹径はさまざまです。樹齢の違いによって、同じモデルでも年輪の幅がことなります。(写真左)  
また、樹径の違いによって、外皮に近い白太白色が強い部分も入ります。(写真右)



②割れ具合も個体差があります。(写真左) また、納品後も使用されるお部屋の温度や湿度の変化によって、ひび割れが大きくなったり、新たなひび割れが生じたりします。(写真右)



③製品になった後も内部から油脂が染み出て、経年変化していきます。

